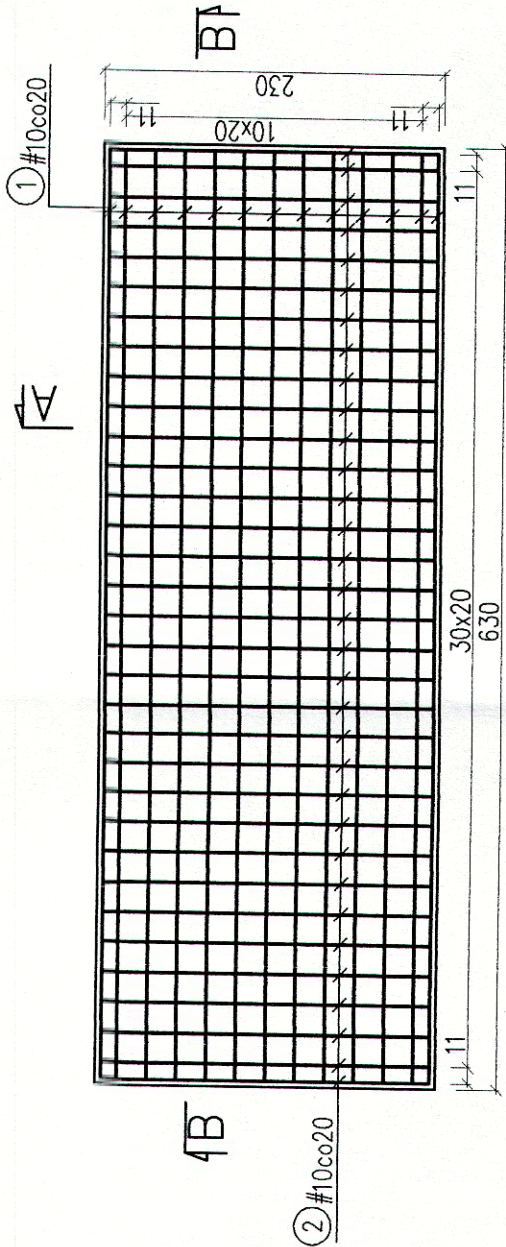


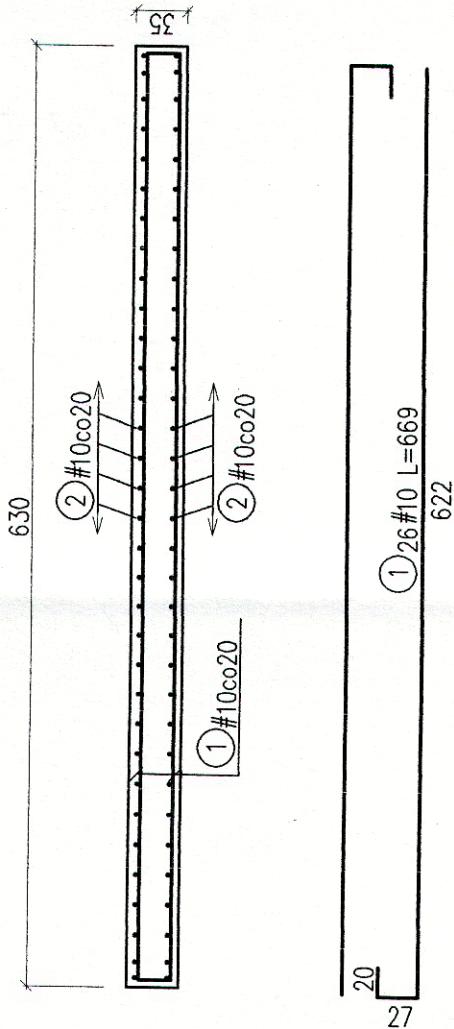
PLYTA FUNDAMENTOWA POD KONTENER NA AGREGAT PRĄDOTWÓRCZY
(630x230)

skala 1:50

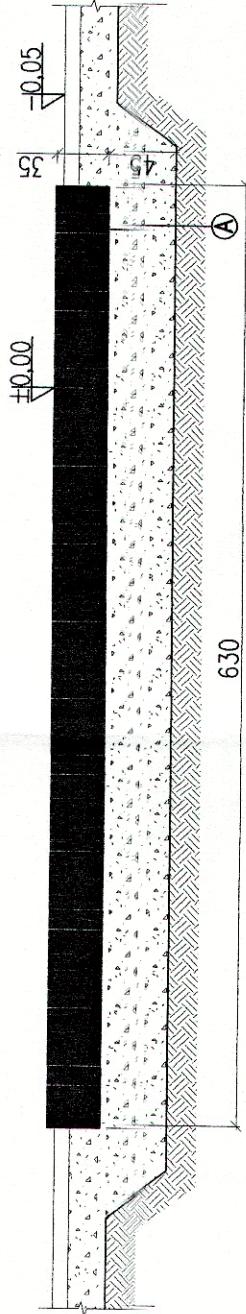


A-A

B-B



POSADOWIENIE PŁYTY



① Płyta fundamentowa
45cm Podbudowa z kruszywa łamanego 0-63mm
stabilizowanego mechanicznie E2=80MPa
Grunt rodzimy

STAROSTWO POWIATOWE
Wydział Architektury i Budownictwa
97-200 Tomaszów Maz.
ul. Św. Antoniego 41

BETON C20/25
STAL A-IIIN

WYKAZ STALI ZBROJENIOWEJ DLA 1 PŁYTY			
Nr	Średnica [mm]	Długość [cm]	Ilość [szt.]
1	10	669	26
2	10	309	66
Długość ogółem [m]			377.88
Masa jednostkowa [kg/m]			0.617
Masa ogółem [kg]			233.15
Masa razem [kg]			233.15

ZESPÓŁ PROJEKTOWY	IMIĘ I NAZWISKO	NR UPRAWNIEN	DATA	PODPIS
PROJEKTANT	mgr inż. Katarzyna Gumola	SLK/0392/PWOS/04	marzec 2013	
PROJEKTOWAŁ	mgr inż. Zbigniew Gębczyński	SLK/0250/POOK/03	marzec 2013	
OPRACOWAŁ	mgr inż. Zbigniew Gębczyński	SLK/0250/POOK/03	marzec 2013	
SPRAWDZIŁ	mgr inż. Roman Karwowski	51/M/85	marzec 2013	
LIDER	SYNKRET S.A. ul. Szyby Rycerskie 22k 41 - 909 Bytom tel : 32 388 61 40 fax : 32 388 61 31			
ZAMAWIAJĄCY	ZAKŁAD GOSPODARKI WODNO-KANALIZACYJNEJ W TOMASZOWIE MAZOWIECKIM SPÓŁKA Z O.O. ul. Kępy 19, 97-200 Tomaszów Mazowiecki			
INWESTYCJA	PROJEKTOWANIE I BUDOWA KANALIZACJI SANITARNEJ DLA ZADANIA 7" objętego Projektem pt. „Modernizacja oczyszczalni ścieków i skanalizowanie części aglomeracji Tomaszowa Mazowieckiego” współfinansowanego ze środków Unii Europejskiej - Program Operacyjny Infrastruktura i Środowisko 2007-2013 pod numerem CC12007PL161PO002.			
OBIEKT	Rozbudowa przepompowni ścieków przy ul. Białobrzkiej			
STADIUM	ETAP II - PROJEKT BUDOWLANY			
NAZWA RYSUNKU	Posadowienie kontenera dla agregatu - część konstrukcyjna			7/K
NR RYSUNKU	SKALA RYSUNKU			1:50